


Localisation de l'espace humide et des pressions associées


dans le bassin versant :

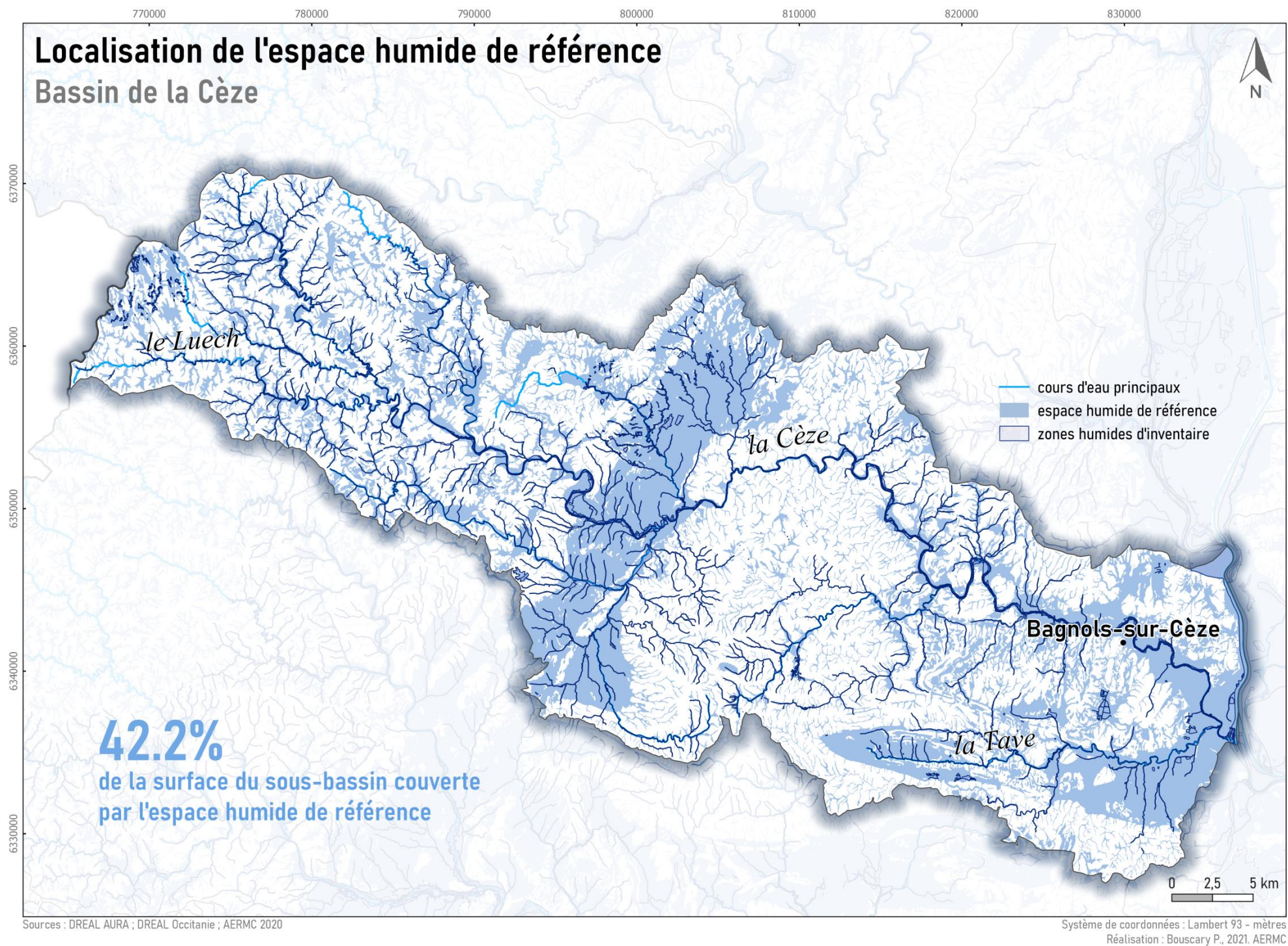
Cèze (AG_14_03) :



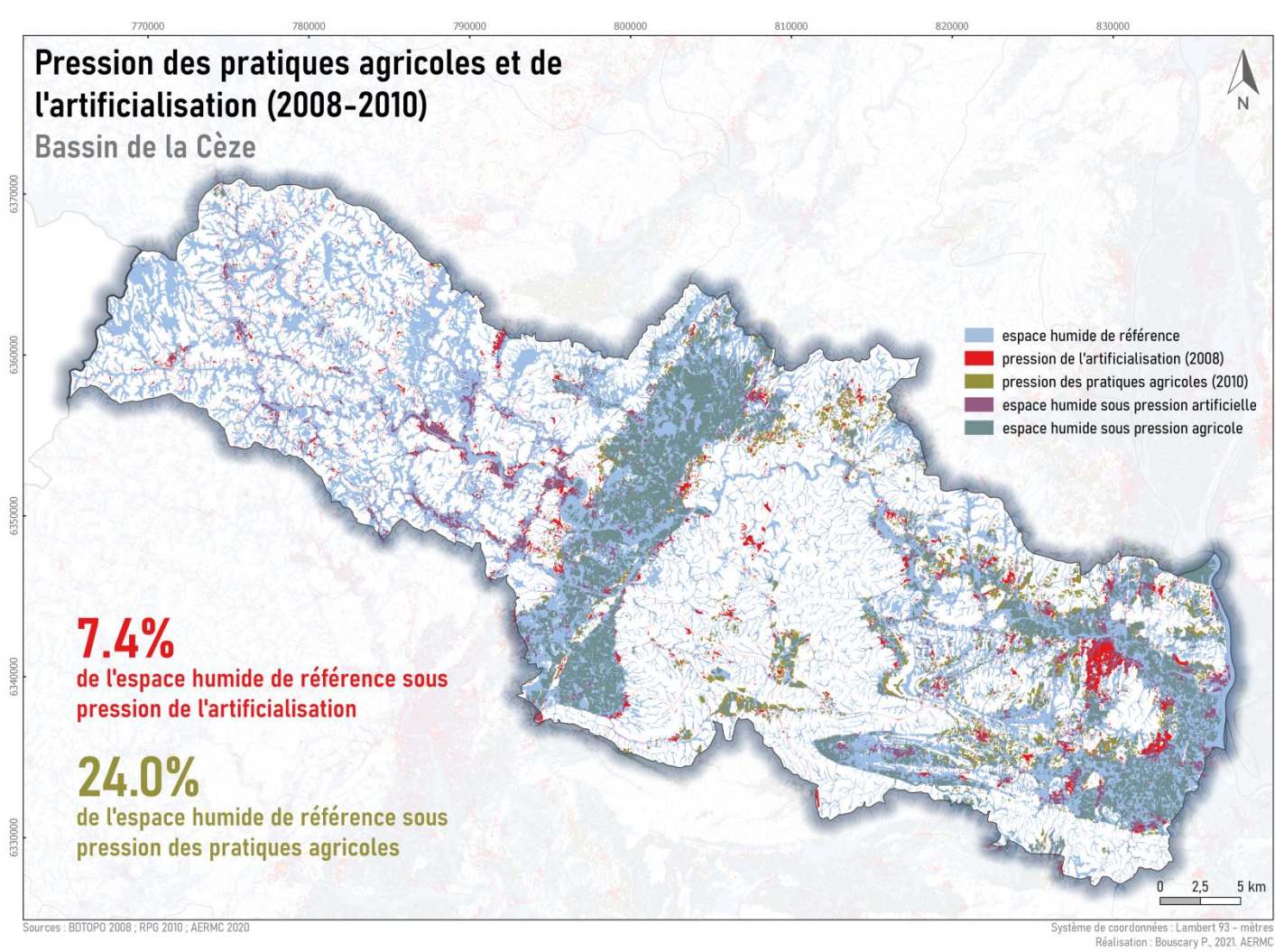
RÉPUBLIQUE
FRANÇAISE

Liberté
Égalité
Fraternité



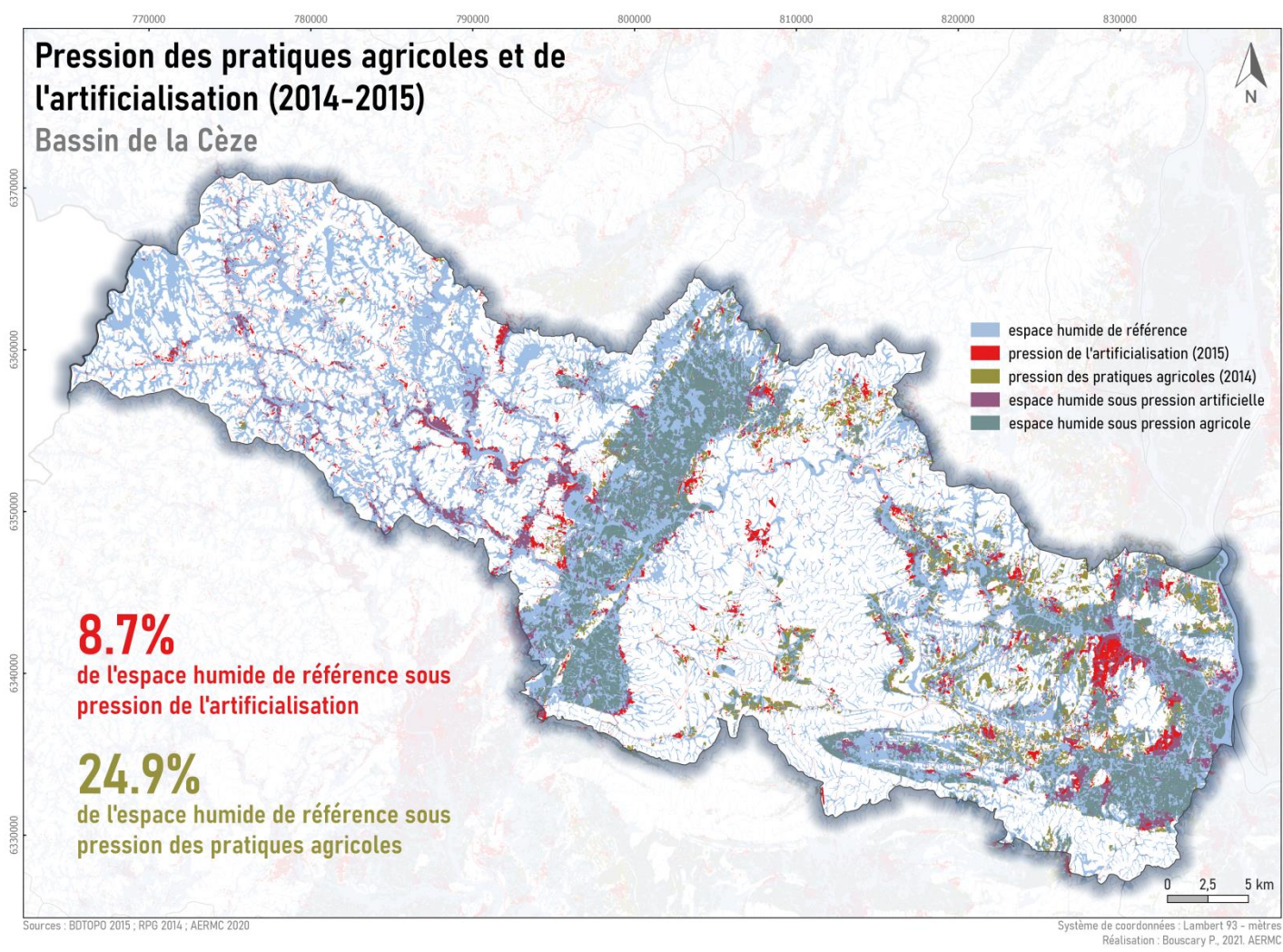


Superficie du sous bassin	138485,5 ha
Superficie de l'espace humide de référence	58473,5 ha
Écorégions dans le sous bassin	<div><div>- N°14 : Mont Lozère et Hautes-Cévennes</div><div>- N°15 : Basses Cévennes schisteuses</div><div>- N°35 : Plaine alluviale du Rhône et de l'Isère</div><div>- N°45 : Garrigues subcévenoles</div></div>
Commentaires	<div>Lit majeur de la Cèze et affluents ; plaine alluviale de la Cèze et de la Tave (plaine de Laudun) à la confluence avec le Rhône ; replats granitiques et tourbeux du Mont Lozère en tête de bassin ; plaine de Barjac/Saint-Ambroix sur les marnes et grès du fossé d’effondrement d’Alès ; plaines de Fontarèches et Saint-Laurent-la-Vernède ; plaine de Labastide-d’Engras autour du ruisseau du Veyre.</div>



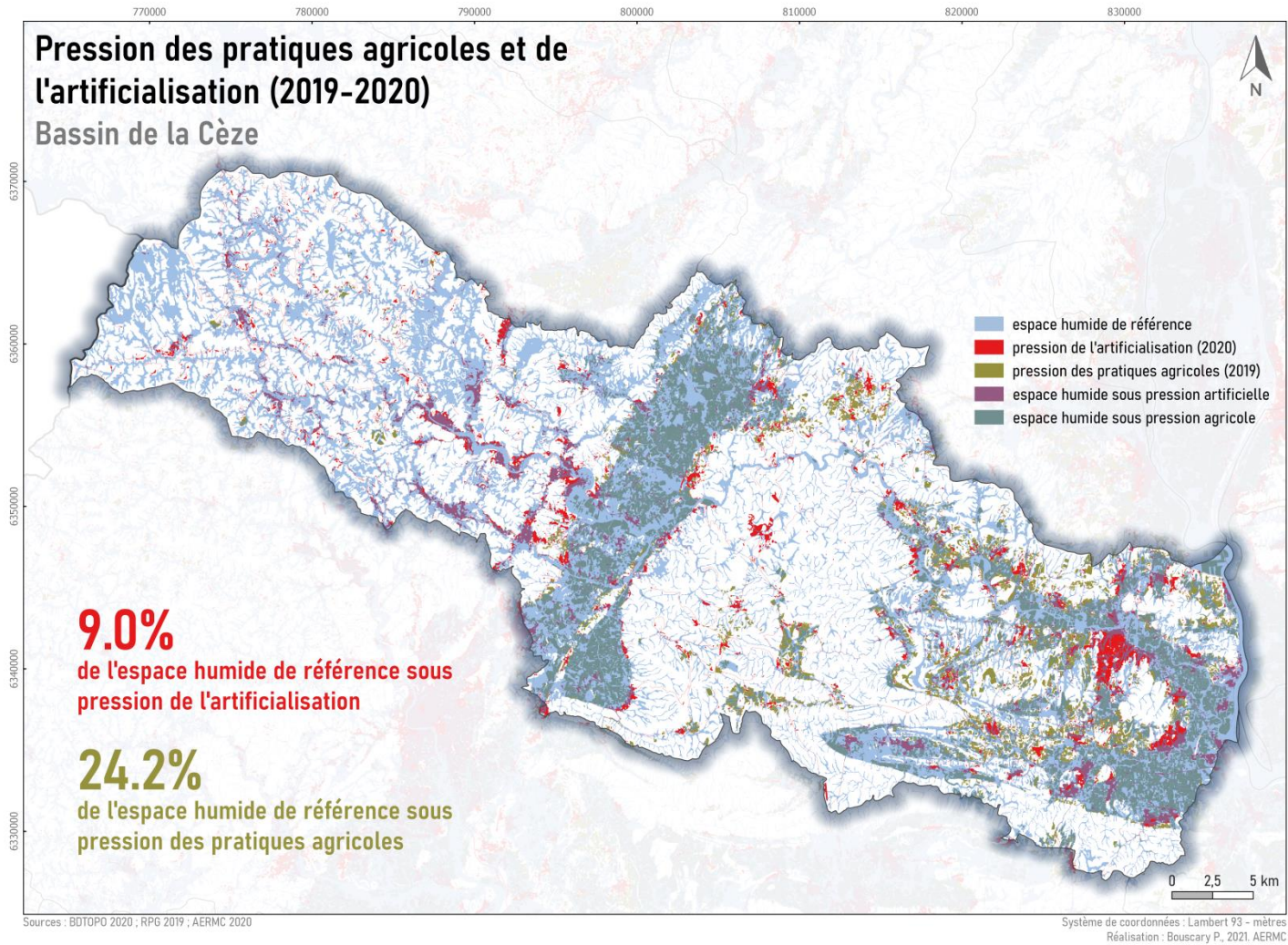
5.3% du bassin sous pression de l'artificialisation

12.9% du bassin sous pression des pratiques agricoles



6.3% du bassin sous pression de l'artificialisation

13.5% du bassin sous pression des pratiques agricoles



6.5% du bassin sous pression de l'artificialisation

13.4% du bassin sous pression des pratiques agricoles